



MECCANICA BENASSI S.p.A.

FOX 95-4WD [04-2023] all serials

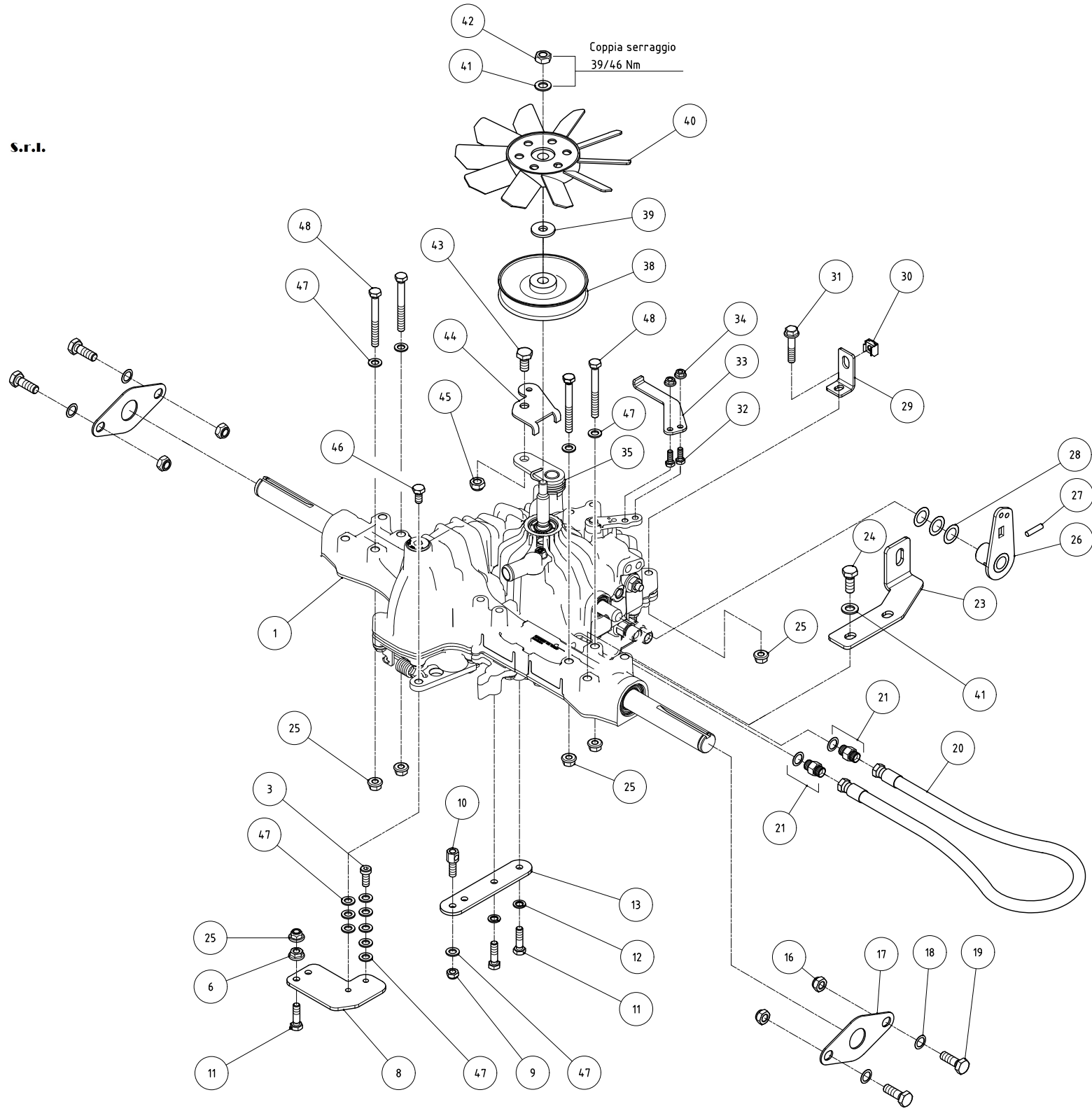
8C2BF01, 8C2BF02, 8C2BF03, 8C2BF04

TAV 01

- fino a matricola C200147

- until serial C200147

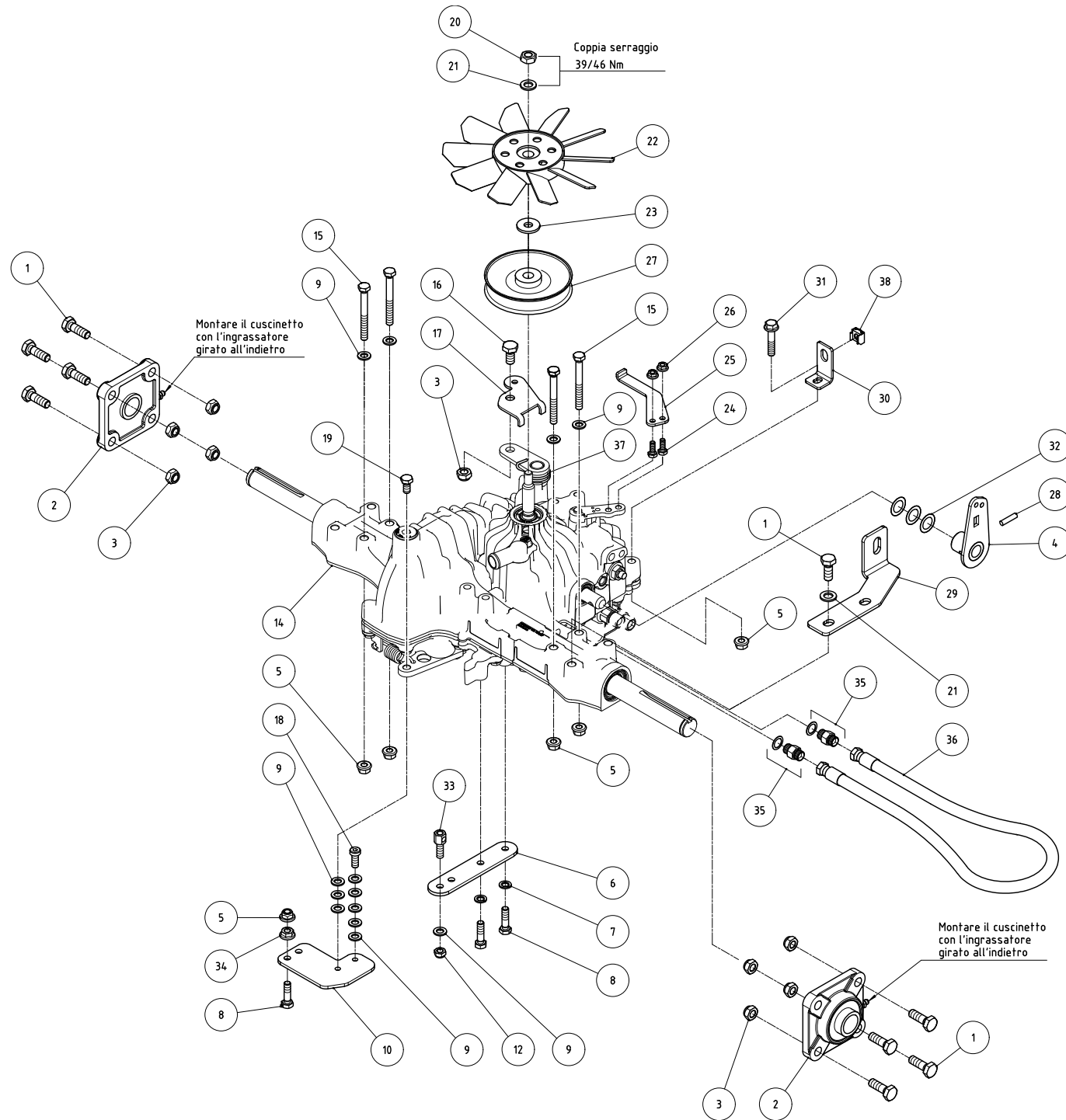
1	Trasmissione idrostatica	1	38840050
3	Vite TCEI M8x20	1	3940365T
6	DADO M8 FLANG. ZIGR. DIN 6923	1	3298103T
8	Piatto mobile blocco differenziale	1	6GR081T0
9	DADO AUTOBL. M8 UNI 7474	1	3322104T
10	FERMAFILO	1	6DT016T0
11	Vite TE M8x30 UNI 5739	3	3931300T
12	Rondella Grower Ø8	2	3730105T
13	Piatto fisso blocco differenziale	1	6GR080T0
16	DADO AUTOBL. M12 UNI 7474	4	3322106T
17	FINE CORSA RUOTA POST.	2	6GQ136T0
18	Rondella bis. Ø12	4	3700108T
19	VITE TE M12x30 UNI 5739	4	3931450T
20	TUBO 1/4 ISC 225BAR FD-FD 1/4	1	38801290
21	NIPPLES M14X1,5 MT 1/4	2	36861160
23	Supporto micro	1	6HT103T0
24	VITE TE M10x30 UNI 5739	2	3931380T
25	DADO AUTOB. M8 FL. DIN 6926	6	3325101T
26	Leva avanzamento	1	5FL109T0
27	Spirol 6x30	1	38191040
28	Spessore 16x28x0.8	3	6HP02050
29	Piatto a L	1	6GL046T0
30	Dado in gabbia M8	1	3339102T
31	Vite TE flang. M8x40 DIN 6921	1	3946101T
32	Vite TE M6x16 UNI 5739	2	3931225T
33	Leva sbloccaggio by-pass	1	6GR082A0
34	Dado M6 flang. zigr. DIN 6923	2	3298102T
35	Molla disinnesto freno	1	6FU19100
38	Puleggia	1	6GV05100
39	Rondella bis. Ø14	1	3700109T
40	Ventola	1	37551210
41	Rondella bis. Ø10	3	3700107T
42	Dado flang. zigr. M10 DIN 6923	1	3298104T
43	Vite TE M10x20 UNI 5739	1	39313700
44	Piastrino per leva freno	1	6GR078T0
45	Dado autoblocc. M10 UNI 7474	1	3322105T
46	Vite TE M8x18 UNI 5739	1	3931286T
47	Rondella bis. Ø8	13	3700106T
48	Vite TE M8x75 UNI 5737	4	3930360T



TAV 01

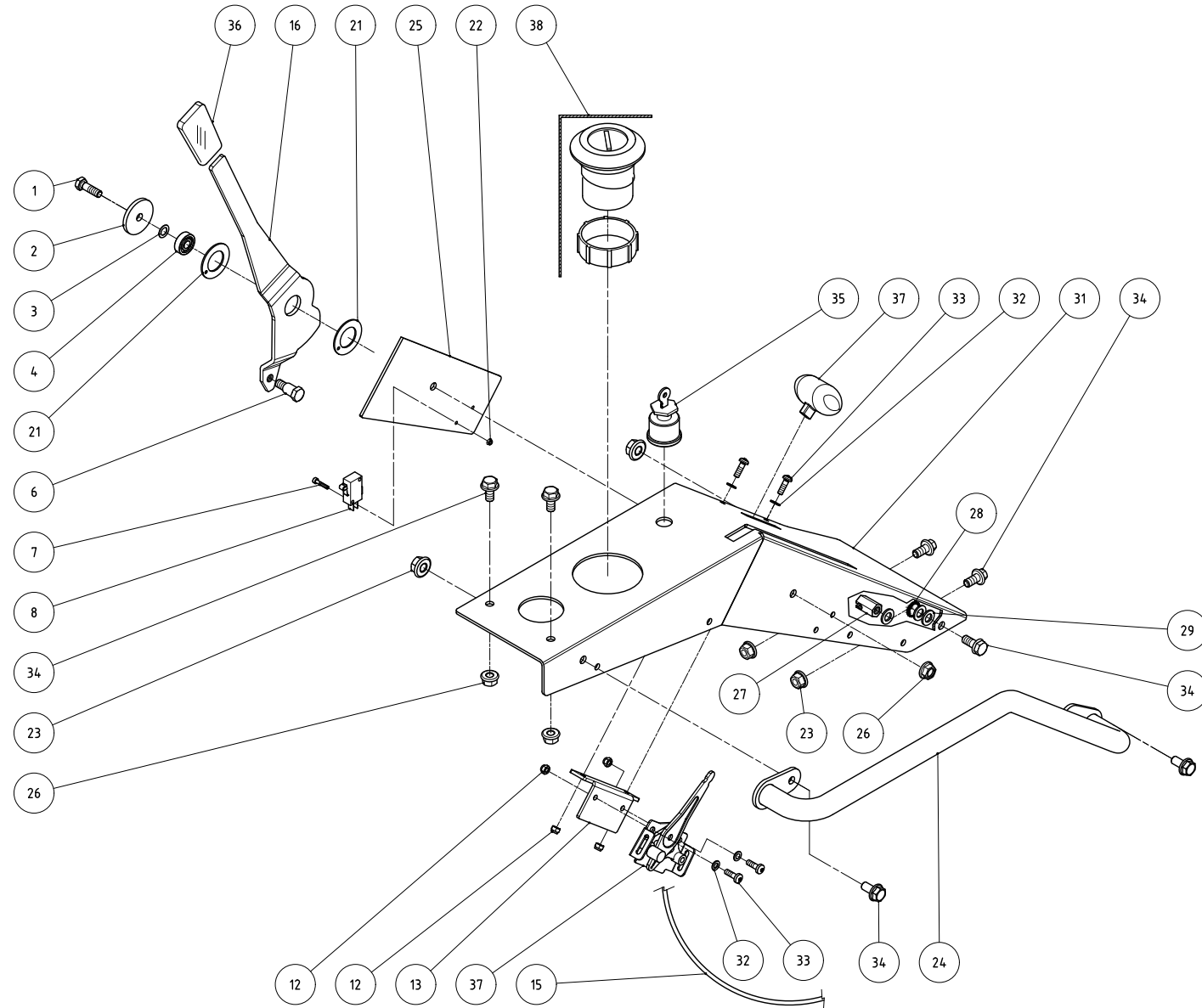
- da matricola C200148
- from serial C200148

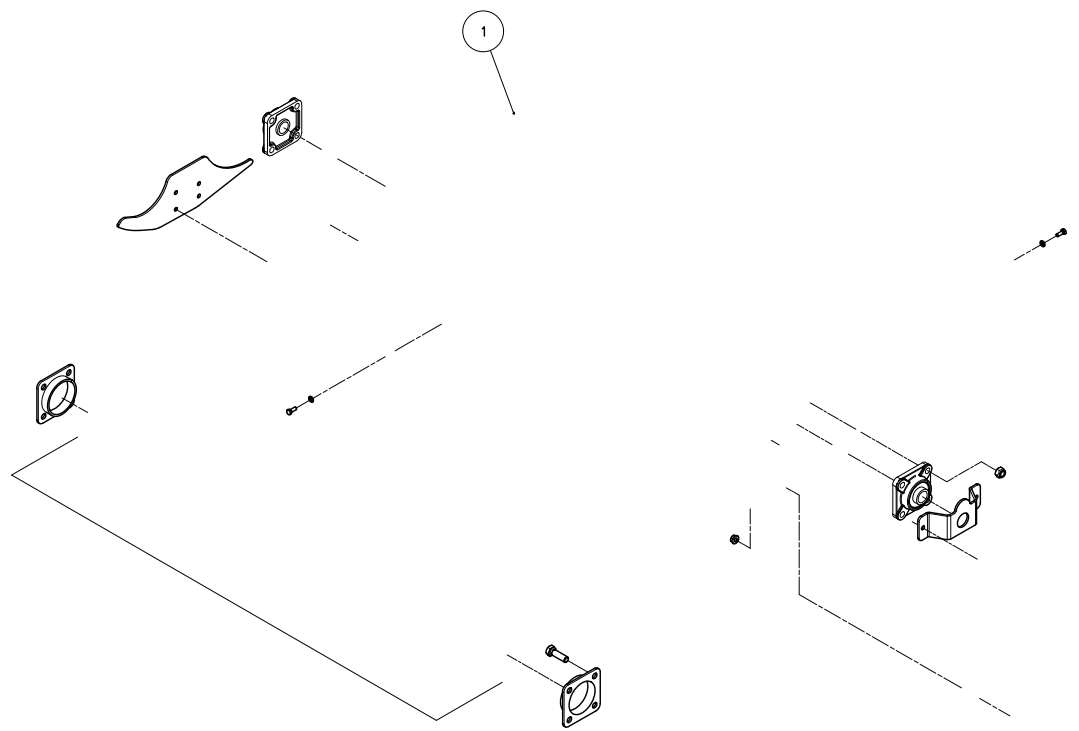
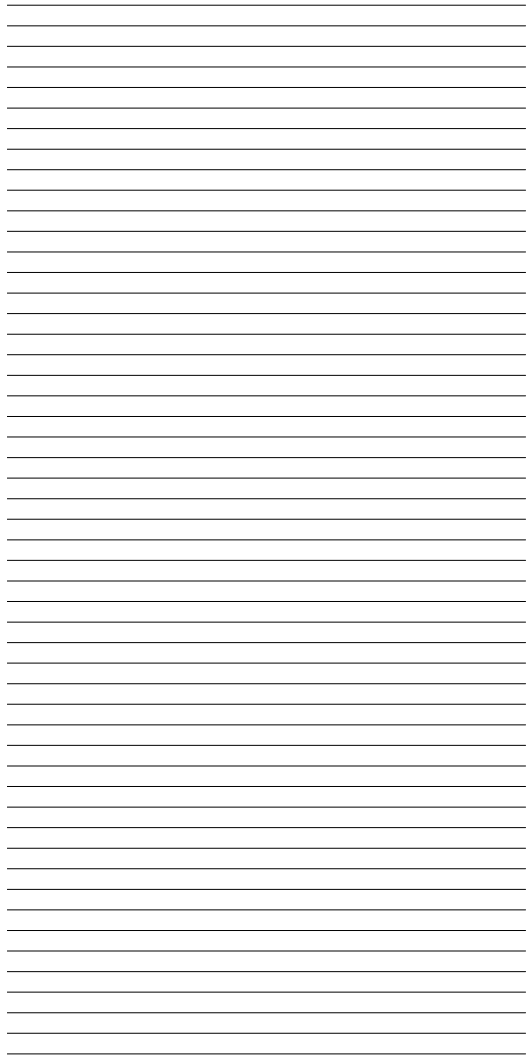
1	Vite TE M10x30	10	3931380T
2	Cuscinetto UCF 205-16 (1")	2	32631040
3	Dado autoblocc. M10 H10	9	3322105T
4	Leva avanzamento	1	5FL109T0
5	DADO AUTOB. M8 FL. LISCIO 6926	6	3325101T
6	Piatto fisso blocco differenziale	1	6GR080T0
7	Rondella Grower Ø8	2	3730105T
8	Vite TE M8x30	3	3931300T
9	Rondella piana Ø8	13	3700106T
10	Piatto mobile blocco differenziale	1	6GR081T0
12	DADO AUTOBL. M8 UNI 7474	1	3322104T
14	Trasmissione idrostatica	1	38840050
15	Vite TE M8x75	4	3930360T
16	Vite TE M10x20	1	39313700
17	Piastrino per leva freno	1	6GR078T0
18	Vite TCEI M8x20	1	3940365T
19	Vite TE M8x18	1	3931286T
20	Dado flang. zigr. M10	1	3298104T
21	Rondella bisellata Ø10	3	3700107T
22	Ventola	1	37551210
23	Rondellona Ø14	1	3700109T
24	Vite TE M6x16	2	3931225T
25	Levetta di sbloccaggio by-pass	1	6GR082A0
26	Dado M6 zigrinato	2	3298102T
27	Puleggia	1	6GV05100
28	Spirol 6x30	1	38191040
29	Supporto micro	1	6HT103T0
30	Piatto a L	1	6GL046T0
31	Vite TE flangiata M8x40	1	3946101T
32	Spessore 16x28x0.8	3	6HP02050
33	FERMAFILO	1	6DT016T0
34	DADO M 8 DIN 6923 FLANG. ZIGR.	1	3298103T
35	NIPPLES M14X1,5 MT 1/4	2	36861160
36	TUBO 1/4 1SC 225BAR FD-FD 1/4	1	38801290
37	Molla disinnesto freno	1	6FU19100
38	Dado in gabbia M8	1	3339102T



TAV 02

1	Vite TE M8x30 UNI 5739	1	3931300T
2	Rondella 8x38x4	1	6HC140T0
3	Spessore 8x14x0.2	1	6HP00280
4	Cuscinetto 608-2Z (8x22x7)	1	32510010
6	Vite Speciale	1	6LM103T0
7	Vite TCEI M3x20	2	3940103T
8	Micro consenso PTO	1	34901150
12	Dado autobl. M5 UNI 7473	4	3320102T
13	Supporto comando acceleratore	1	6HQ072T0
15	Cavo acceleratore	1	6DG25800
16	Leva innesto rotore	1	6FL118T0
21	Rasamento MUW 22x38x1.5	2	36871170
22	Dado M3 autobl. basso UNI 7474	2	3322101T
23	Dado M8 flang. DIN 6923	4	3298103T
24	Maniglia DX [4WD]	1	5LH009B0
25	Piastra rinforzo dx	1	6GR085T0
26	Dado autoblocc. flang. M8 DIN 6926	3	3325101T
27	Registro	1	6DT041T0
28	OR 108 8,73x12,29x1,7	1	30201080
29	Rondella bisellata Ø8	3	3700106T
31	Lamiera comandi DX [4WD]	1	6GR084A0
32	Rondella bisellata Ø5	4	3700103T
33	Vite TCBB M5x16	4	3971325T
34	Vite TE M8x16 DIN 6921	7	3946102T
35	Blocco chiave	1	33951080
36	Pomello	1	36601180
37	Comando acc. c/ pomello	1	35701500
38	Contaore	1	33951050





60		26	39304100
61	VITE TE M10X55 UNI 5737	52	6CM147001
62	COLTELLO TRINCIA 30X4		